

CASIERS

CASIERS ENTièrement SOUDÉS CONCORDE^{MC}

- Fabrication robuste entièrement soudée en acier laminé à froid
- Dimensions: 12" la x 18" p x 72" h
- Cadre de porte de calibre 16
- Porte à double paroi de calibre 20 avec grille de ventilation
- Moraillon de calibre 11 facile à utiliser avec un cadenas
- **Modèle à un niveau comprend:**
une tablette pour chapeau et trois porte-manteaux
- **Modèles à deux et trois niveaux comprennent:**
deux portemanteaux par ouverture
- Portemanteaux courbés et polis pour éviter les dommages aux vêtements
- Taquet magnétique aidant à garder la porte fermée
- Grilles de ventilation de style contemporain (douze trous de 1" x 1/4") sur chaque porte
- Peinture émaillée cuite durable gris charbon (modèles gris pâle et beige aussi offerts)

Aimant embossé dans la serrure de porte qui fait en sorte que les portes demeureront fermées

Poignée pleine longueur

Ventilation incorporée dans les portes

Porte de calibre 20 à deux panneaux

Charnière de calibre 14

Dessous en acier galvanisé de calibre 22



Bloc de 1



Bloc de 2



Bloc de 3



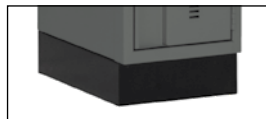
Bloc de 4



PERFIX.ca



Dessus incliné



Base en retrait



Différentes options de verrouillage



CASIERS SIMPLES

| No modèle | Bloc de | Poids lb | Prix /Chacun |
|--|---------|----------|--------------|
| DE BASE | | | |
| FJ783 | 1 | 64 | |
| FJ784 | 2 | 119 | |
| FJ785 | 3 | 174 | |
| FJ786 | 4 | 229 | |
| A/DESSUS INCLINÉ | | | |
| FJ787 | 1 | 68 | |
| FJ788 | 2 | 127 | |
| FJ789 | 3 | 186 | |
| FJ790 | 4 | 245 | |
| A/BASE EN RETRAIT | | | |
| FJ791 | 1 | 68 | |
| FJ792 | 2 | 127 | |
| FJ793 | 3 | 186 | |
| FJ794 | 4 | 245 | |
| A/DESSUS EN PENTE & BASE EN RETRAIT | | | |
| FJ795 | 1 | 72 | |
| FJ796 | 2 | 135 | |
| FJ797 | 3 | 198 | |
| FJ798 | 4 | 261 | |

CASIERS DOUBLES

| No modèle | Bloc de | Poids lb | Prix /Chacun |
|--|---------|----------|--------------|
| DE BASE | | | |
| FJ799 | 1 | 65 | |
| FJ800 | 2 | 121 | |
| FJ801 | 3 | 176 | |
| FJ802 | 4 | 231 | |
| A/DESSUS INCLINÉ | | | |
| FJ803 | 1 | 69 | |
| FJ804 | 2 | 129 | |
| FJ805 | 3 | 188 | |
| FJ806 | 4 | 247 | |
| A/BASE EN RETRAIT | | | |
| FJ807 | 1 | 69 | |
| FJ808 | 2 | 129 | |
| FJ809 | 3 | 188 | |
| FJ810 | 4 | 247 | |
| A/DESSUS EN PENTE & BASE EN RETRAIT | | | |
| FJ811 | 1 | 73 | |
| FJ812 | 2 | 137 | |
| FJ813 | 3 | 200 | |
| FJ814 | 4 | 300 | |

CASIERS TRIPLES

| No modèle | Bloc de | Poids lb | Prix /Chacun |
|--|---------|----------|--------------|
| DE BASE | | | |
| FJ815 | 1 | 66 | |
| FJ816 | 2 | 122 | |
| FJ817 | 3 | 178 | |
| FJ818 | 4 | 233 | |
| A/DESSUS INCLINÉ | | | |
| FJ823 | 1 | 70 | |
| FJ824 | 2 | 130 | |
| FJ825 | 3 | 190 | |
| FJ826 | 4 | 249 | |
| A/BASE EN RETRAIT | | | |
| FJ819 | 1 | 70 | |
| FJ820 | 2 | 130 | |
| FJ821 | 3 | 190 | |
| FJ822 | 4 | 249 | |
| A/DESSUS EN PENTE & BASE EN RETRAIT | | | |
| FJ827 | 1 | 74 | |
| FJ828 | 2 | 138 | |
| FJ829 | 3 | 202 | |
| FJ830 | 4 | 265 | |

PETITS CASIERS

| No modèle | Bloc de | Poids lb | Prix /Chacun |
|----------------|---------|----------|--------------|
| DE BASE | | | |
| FK872 | 1 | 64 | |
| FK873 | 2 | 119 | |
| FK874 | 3 | 174 | |
| FK875 | 4 | 229 | |

ACCESSOIRES

| No modèle | Description | Prix /Chacun |
|-----------|-------------------------------|--------------|
| FL639 | Plaques numérotées (1 à 25) | |
| FL640 | Plaques numérotées (26 à 50) | |
| FL641 | Plaques numérotées (51 à 75) | |
| FL642 | Plaques numérotées (76 à 100) | |